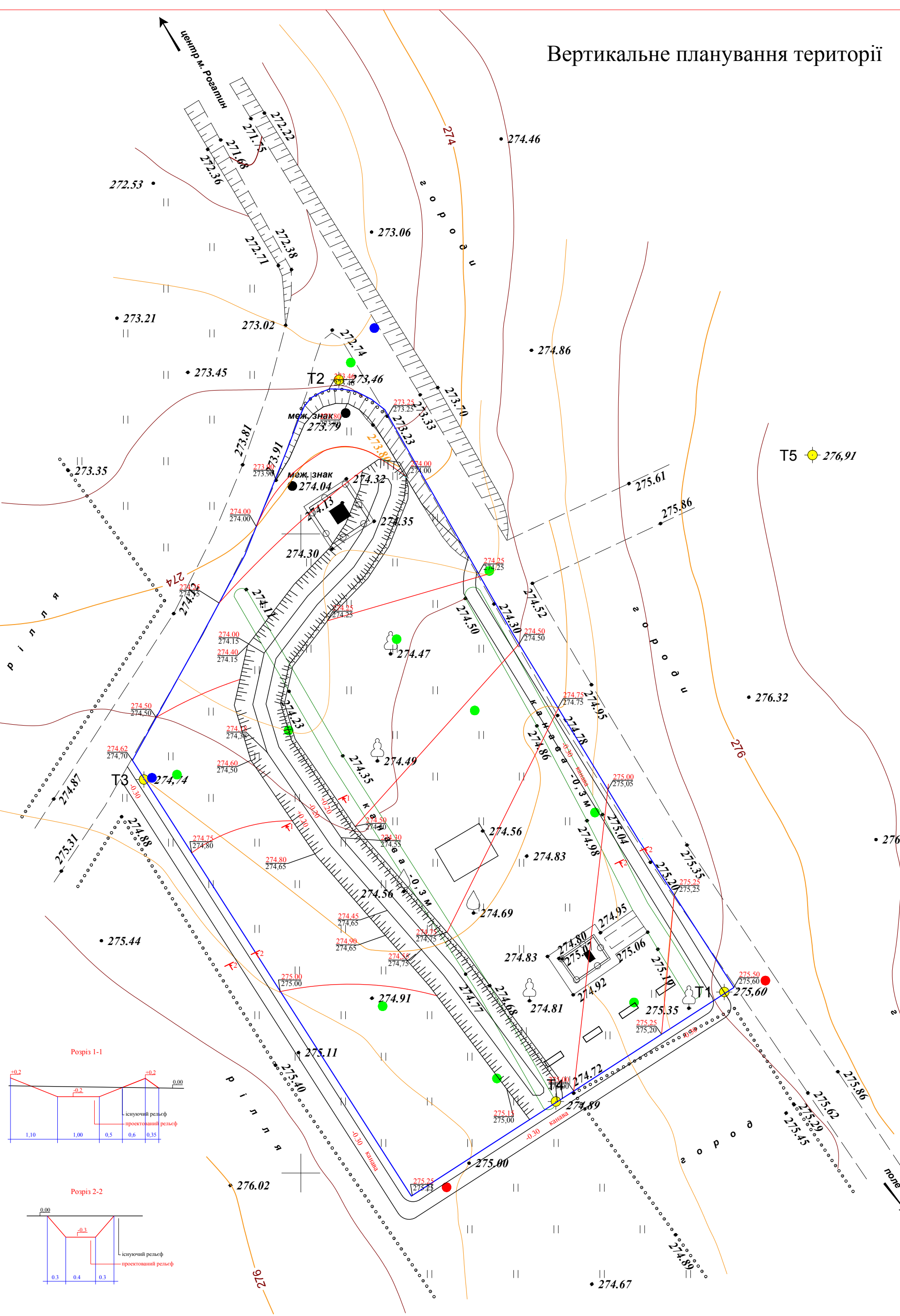
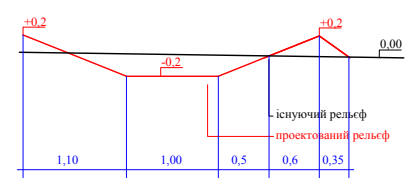


# Вертикальне планування території

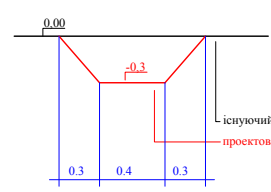
Центр м. Рогозин



Розріз 1-1

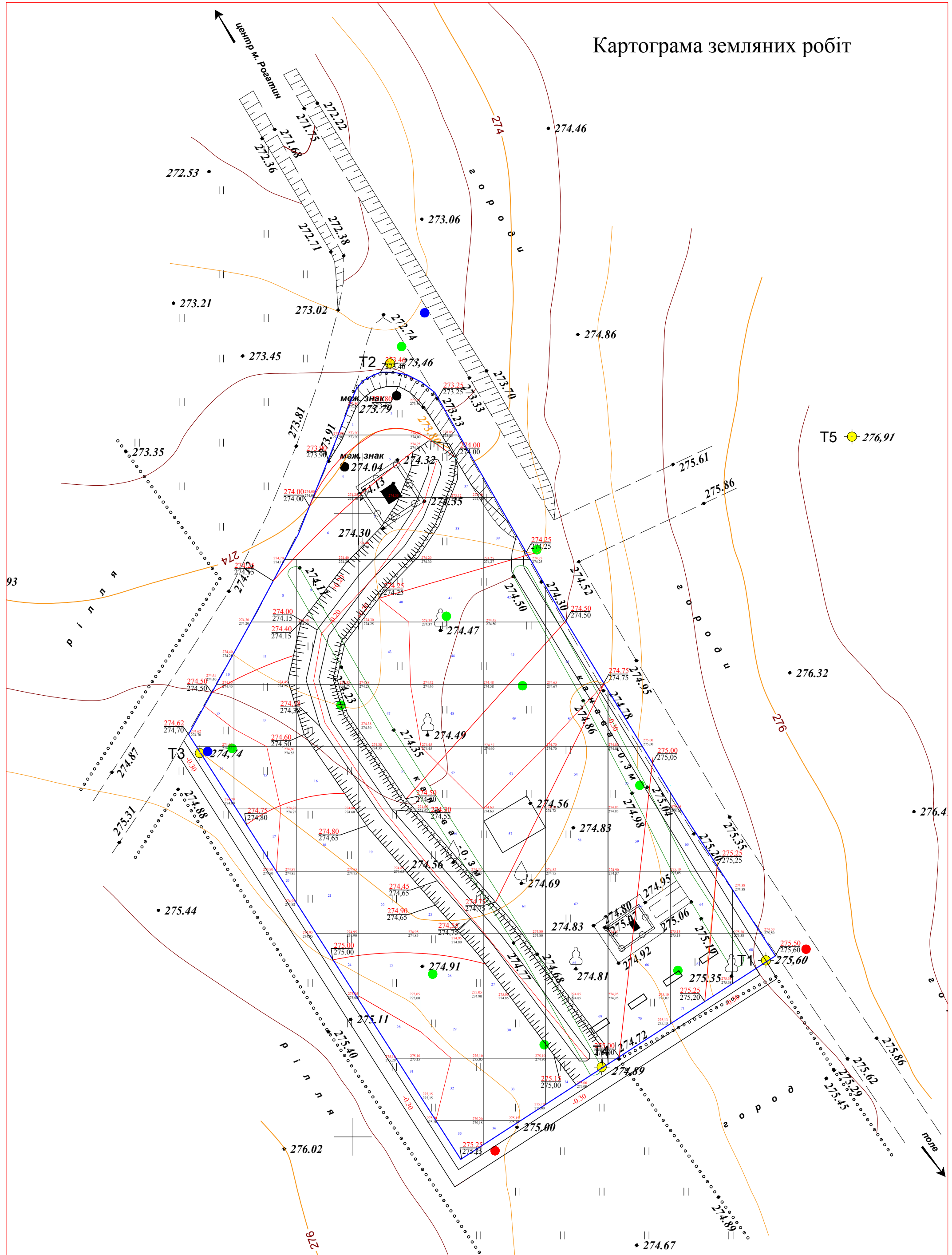


Розріз 2-2



- існуючі горизонталі 0.25м
- існуючі горизонталі через 0.25м
- 275.25 — проектована (червона) висотна відмітка
- 275.25 — існуюча (чорна) висотна відмітка

# Картограма земляних робіт



Разом (м <sup>3</sup> )	Насип (+)	0.35	8.76	9.68	13.11	4.77	5.5	1.58	0.7	0.5	0.0	Всього (м <sup>3</sup> )	44.95
	Віймка (+)	0.79	3.57	2	4.73	6.63	4.71	0.7	0.0	0.0	0.0		23.13

Загальний об'єм насипу - 44.95 м<sup>3</sup>  
 Загальний об'єм виймки - 23.13 м<sup>3</sup> + 14.2 м<sup>3</sup> об'єм виймки канави зі стогони поля + 5 м<sup>3</sup> об'єм виймки на посадку рослин = 42.33 м<sup>3</sup>